



6. Endodontie-Symposium Sachsen
9.3.2024 Im Kongresszentrum Dresden
PROBLEMLÖSUNGEN in der Endodontie und dentalen Traumatologie

Perforation und resezierte Wurzeln – Orthograd oder retrograd verschließen?



Dr. Maik Göbbels - Hoyerswerda



Fahrplan

- Prävalenz
- Folgen einer Perforation
- Lokalisation
- Prognose
- Symptome, Diagnose und D- Diagnose
- Ursachen und Prävention
- Materialien
- Therapieablauf
- Abrechnung
- Fallvorstellung

vws Eiserfeld Hengsbach

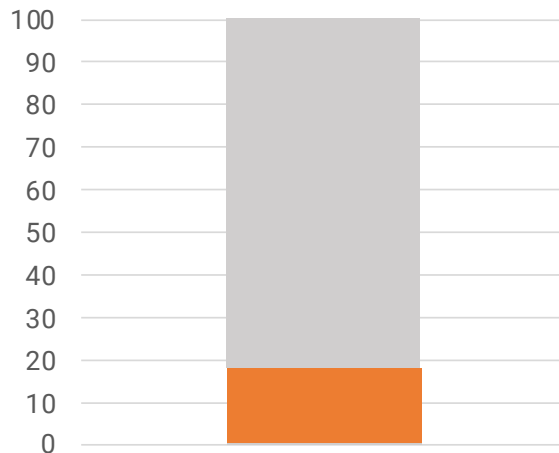
Zeit	Linie	Haltstellen	Zeit	Linie	Haltstellen	Zeit	Linie	Haltstellen
Montag - Freitag								
4:50 - 8:00								
4:34	C-100	Siegen Köblenzer Str. Siegen Z O B	4:40	4:44	7:43	S	Siegen Köblenzer Str. Siegen Köblenzer Tor Siegen Z O B	7:45 7:50 7:55
4:49	C-101	Siegen Köblenzer Str. Siegen Z O B	4:55	4:59	7:49	F	Siegen Köblenzer Str. Siegen Z O B	7:51 7:56
5:04	C-111	Siegen Köblenzer Str. Siegen Köblenzer Tor Siegen Z O B	5:10 5:11 5:13	5:14	7:49	S	Siegen Köblenzer Str. Siegen Z O B	7:51 7:56
5:04	C-100	Siegen Köblenzer Str. Siegen Z O B	5:10 5:14	5:18	7:53	F	Siegen P+H Siegenstraße Siegen Köblenzer Tor Siegen Z O B	7:55 8:00 8:05
5:19	A-71	Siegen P+H Siegenstraße Siegen Köblenzer Tor Siegen Z O B	5:22 5:26 5:28	5:32	7:54	S	Siegen Köblenzer Str. Siegen Z O B	7:56 8:01 8:06
5:19	C-100	Siegen Köblenzer Str. Siegen Z O B	5:25 5:29	5:33	8:04	S	Siegen Köblenzer Str. Siegen Z O B	8:06 8:11
5:34	C-111	Siegen Köblenzer Str. Siegen Köblenzer Tor Siegen Z O B	5:40 5:41 5:43	5:47	8:04	F	Siegen P+H Siegenstraße Siegen Köblenzer Tor Siegen Z O B	8:06 8:11 8:16
5:34	C-100	Siegen Köblenzer Str. Siegen Z O B	5:40 5:44	5:48	8:04	S	Siegen Köblenzer Str. Siegen Z O B	8:06 8:11
5:45	A-71	Siegen P+H Siegenstraße Siegen Köblenzer Tor Siegen Z O B	5:49 5:52 5:54	5:58	8:04	F	Siegen P+H Siegenstraße Siegen Köblenzer Tor Siegen Z O B	8:06 8:11 8:16
5:49	C-101	Siegen Köblenzer Str. Siegen Z O B	5:55 5:59	6:03	8:08	S	Siegen Köblenzer Str. Siegen Z O B	8:10 8:15
6:04	C-100	Siegen Köblenzer Str. Siegen Z O B	6:10 6:14	6:18	8:08	F	Siegen Köblenzer Str. Siegen Z O B	8:10 8:15
6:19	A-71	Siegen P+H Siegenstraße Siegen Köblenzer Tor Siegen Z O B	6:22 6:25 6:28	6:32	8:04	S	Siegen Köblenzer Str. Siegen Z O B	8:06 8:11
6:19	C-100	Siegen Köblenzer Str. Siegen Z O B	6:25 6:29	6:33	8:08	F	Siegen P+H Siegenstraße Siegen Köblenzer Tor Siegen Z O B	8:10 8:15 8:20
6:19	C-101	Siegen Köblenzer Str. Siegen Z O B	6:25 6:29	6:33	8:08	S	Siegen Köblenzer Str. Siegen Z O B	8:10 8:15
6:34	C-111	Siegen Köblenzer Str. Siegen Köblenzer Tor Siegen Z O B	6:40 6:41 6:43	6:47	8:34	F	Siegen Köblenzer Str. Siegen Köblenzer Tor Siegen Z O B	8:36 8:41 8:46
6:34	C-100	Siegen Köblenzer Str. Siegen Z O B	6:40 6:44	6:48	8:34	S	Siegen Köblenzer Str. Siegen Z O B	8:36 8:41
6:45	A-71	Siegen P+H Siegenstraße Siegen Köblenzer Tor Siegen Z O B	6:49 6:52 6:54	6:58	8:49	F	Siegen P+H Siegenstraße Siegen Köblenzer Tor Siegen Z O B	8:51 8:56 9:01
6:45	C-100	Siegen Köblenzer Str. Siegen Z O B	6:51 6:55	6:59	8:49	S	Siegen Köblenzer Str. Siegen Z O B	8:51 8:56
6:48	A-71	Siegen P+H Siegenstraße Siegen Köblenzer Tor Siegen Z O B	6:51 6:54 6:56	6:59	8:49	F	Siegen P+H Siegenstraße Siegen Köblenzer Tor Siegen Z O B	8:51 8:56 9:01



Iatrogene artifizielle Perforationen der Zahnhartsubstanz führen immer zu einer Kommunikation des Endodonts zum umgebenden Gewebe oder zur Mundhöhle.

Risikofaktoren sind die Erfahrung des Behandlers, der Zahntyp und die Zahnmorphologie.

Prävalenz



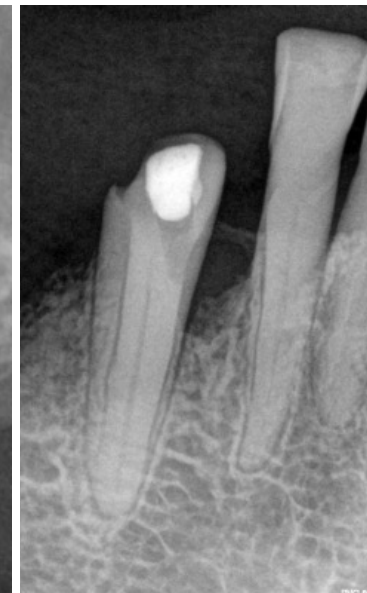
- bei **0,6-17,6%** aller endodontischen Therapien
- **überwiegend** während postendodontischer Maßnahmen (z.B. SSA)
- **andererseits** während WKB (Trepanation, Aufbereitung) bzw. WSA



Folgen einer Perforation

- Verletzung der Zahn- und Wurzelintegrität und des parodontalen Gewebes
- Kommunikation Pulpakammer oder Wurzelkanalsystem mit Zahnhalteapparat
- entzündlich bedingte Osteolysen
- Infektion PA- Spalt mit Entstehung einer epithelial ausgekleideten Tasche

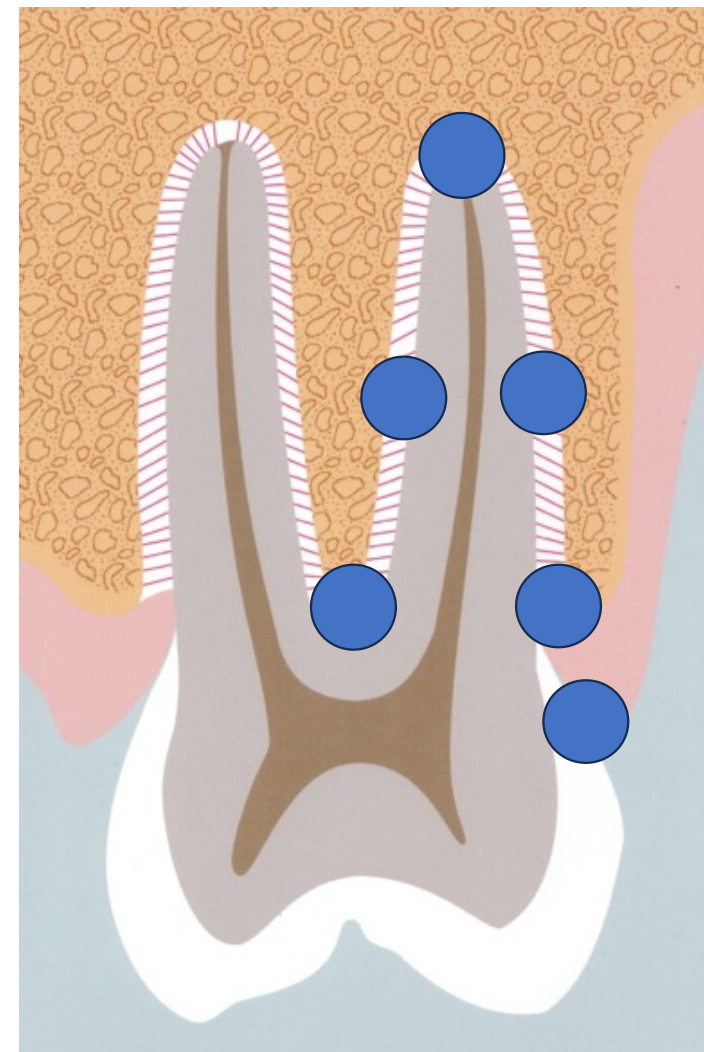
- **Zahnverlust**





Lokalisationen

- koronal
- Pulpakammerboden
- Sulkus
- buccaler Wurzelanteil
- koronales und mittleres Wurzeldrittel als Strip- Perforationen
- apikal als Zip- Perforation, Überinstrumentierung, WSA





Prognose ist abhängig von Zeit bis zum Verschluss, Größe und Lokalisation

gut

- frische Perforation – mit unmittelbarem Verschluss unter aseptischen Bedingungen
- kleine Perforation (< ISO 020)
- koronale Perforation
- mittlere bis apikale Perforation

fraglich

- alte, bisher unbehandelte Perforation mit bakterieller Infektion
- große Perforation
- Perforation auf Höhe des Limbus alveolaris und Sulkus
- Perforation am Pulpakammerboden

